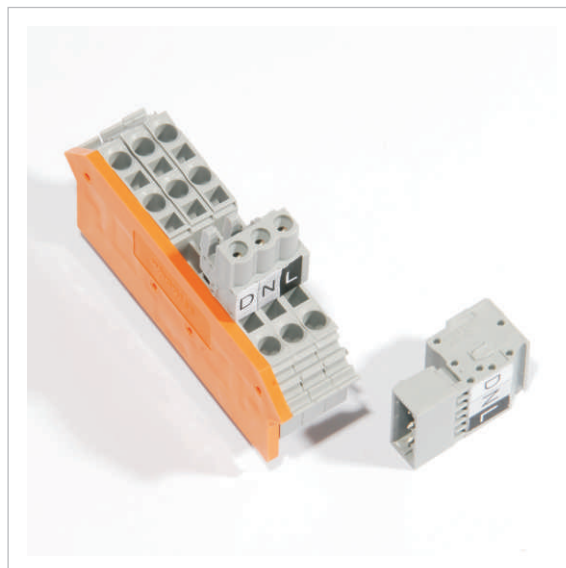


LCN-K3

Bloque de bornas tripolar para conexión de bus LCN.



Descripción

El LCN-K3 es un bloque de bornas tripolar con clips para montar en distribuidores.

Hardware:

Bloque de bornas para carril DIN

Enchufe para el cable LCN-PCI

Campos de aplicación:

El LCN-K3 es una conexión para el LCN-PC y se monta en el distribuidor, de preferencia en instalaciones en donde el LCN-PC no debe ser montado de manera fija.

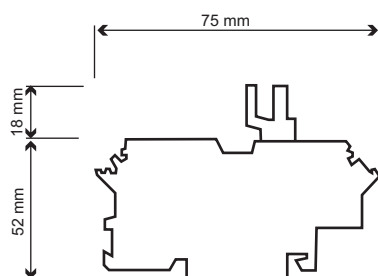
Nota: Todas las funciones se pueden realizar de forma independiente y también de forma simultánea.

LCN-K3

Bloque de bornas tripolar para conexión de bus LCN.

Medición:

Dimensión: 17 mm x 75 mm x 52 mm



Espacio necesario: 1 unidad

Montaje: REG en carril 35 mm (DIN 50022)

Datos Técnicos:

Conexión:

Alimentación: 230V~ ±15%, 50Hz

Bornes: sin tornillo, máx. 16A
 Tipo de conductor: masivo o multifásico (máx. 4mm²) o con casquillo final (máx. 2,5mm²)

Datos generales:

Temperatura admisible: -10°C hasta +40°C

Humedad: máx. 80% rel., sin condensación

Condiciones del entorno: Instalación en base fija de acuerdo a VDE 632, VDE637

Grado de protección: IP 20, instalado en caja de empotrar

Diagrama del circuito

