

LCN-LSA

Sensor de luz para exteriores

Descripción:

El LCN-SA es un sensor de luz para exteriores.

El sensor de luz cubre un campo de medición muy amplio de 5 décadas (1-100.000Lx).

El LCN-LSA puede combinarse con cualquier conexión I de la periferia con la conexión I de todos los módulos inteligentes LCN (-UPP, -UPS, -UP24, -SH, -SHS, -HU, -LD). El LCN-LSA puede actuar sobre los reguladores R1 y R2 y sobre los umbrales de conmutación 1-5.

Los valores de medición pueden intercambiarse entre los módulos LCN y ser utilizados para operaciones de cálculo.

El sensor se suministra en carcasa compacta IP65.

Campos de aplicación:

Con el sensor de luz LCN-LSA se puede registrar la luminosidad exterior. De esta forma se puede realizar regulaciones complejas para la iluminación interior como exterior así como el sombreado (persianas, toldos, etc.).

Hardware:

Sensor de Luz

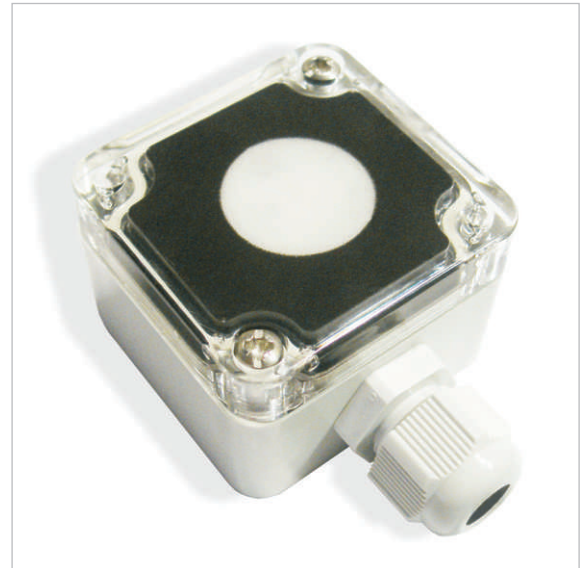
Sensor de luz en carcasa IP65 para montaje en pared

Borne atornillado para la conexión al puerto-I a través de I-Y (St) Y (hasta 0,8mm Ø)

Indicaciones:

El lugar de montaje del sensor tiene gran influencia sobre los valores medidos.

Encontrará información más detallada en las instrucciones de instalación.



LCN-LSA

Sensor de luz para exteriores

Datos técnicos:

Sensor de luz:

Rango de medición:	450-650nm
Rango de medición de la iluminancia:	1-100.000Lx
Presición:	±15% sobre el total del rango de medición
Resolución:	1%

Conexión:

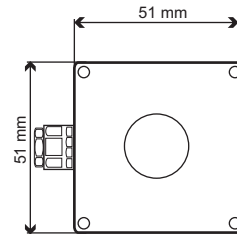
Puerto-I: Terminales con tornillo

Datos generales:

Temperatura de trabajo:	-20°C hasta +60°C
Humedad:	Máx. 80% rel.,
Condiciones del entorno	Instalación en base fija De acuerdo aVDE632,VDE637
Protección:	IP 65

Medidas:

Carcasa (L x B x H): 51 mm x 51 mm x 36 mm



Montaje:

Instalación desentralizada en cajas profundas o sujetadas con tornillos

Diagrama del circuito

